

CF-H170L/I

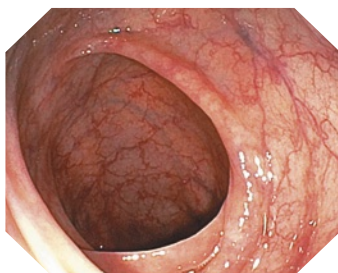
Оптимальное решение для колоноскопии. HDTV* изображение высокой четкости и удобное введение колоноскопа.



Главные особенности

Качество изображения HDTV*

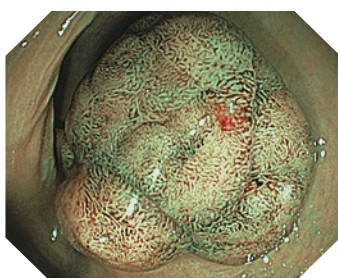
Благодаря визуализации с качеством HDTV*, эндоскоп CF-H170L/I получает и выводит на экран четкие изображения с подробной структурой и точной цветопередачей, позволяя проводить более совершенные процедуры.



13230

NBI**

Осмотр в NBI** облегчает визуализацию капилляров и других структур на поверхности слизистой оболочки. Диагностика с NBI** упрощает выявление областей с возможными патологическими изменениями.



13227

Ближний фокус

Ближний фокус позволяет получать увеличенные, четкие изображения при близком осмотре, на расстоянии всего 2 мм от слизистой оболочки.

Регулируемая жесткость

Регулируемая жесткость позволяет избежать повторного перекручивания эндоскопа, например в сигмовидной кишке, а также индивидуально регулировать жесткость эндоскопа в соответствии с уникальными анатомическими потребностями пациента и рабочими предпочтениями врача.

Струя воды

С помощью дополнительного канала подачи воды удаление слизи и органических остатков со стенок толстой кишки происходит более эффективно и быстро. Нужно лишь активировать функцию нажатием кнопки на эндоскопе или педали ножного переключателя помпы и чистота осматриваемого участка будет обеспечена.

Водонепроницаемый разъем

Новая конструкция разъема обеспечивает полную водонепроницаемость и исключает необходимость использования водозащитного колпачка, сводя к минимуму риск повреждения в связи с непреднамеренным погружением эндоскопа в жидкость.

Технические характеристики

Оптическая система	Поле обзора	140°
	Направление обзора	Прямое наблюдение
	Глубина резкости	2–100 мм
Вводимая часть	Внешний диаметр дистального конца	12,8 мм
	Дистальный конец, увеличенный вид	
Инструментальный канал	Внутренний диаметр канала	3,7 мм
	Минимальная дистанция видимости	5,0 мм от дистального конца
	Направление входа инструментов для эндоскопических вмешательств в эндоскопическое изображение и выхода из эндоскопического изображения	
Подвижная часть	Угол сгибания	Вверх: 180°
		Вниз: 180°
		Вправо: 160°
		Влево: 160°
Общая длина	Д.: 2005 мм, д.: 1655 мм	



12931

* HDTV (High definition television) - телевидение высокой четкости, в данном случае с разрешением 1080
 ** NBI (Narrow Band Imaging) - технология визуализации в узкоспектральном режиме

Технические условия, конструкция и вспомогательное оборудование могут быть изменены производителем без предварительного уведомления или каких-либо обязательств.